

Wege des Holzes

Kulturgeschichte und natürliche Vielfalt



Bayerisches Staatsministerium für
Umwelt und Verbraucherschutz



Inhalt

- *Worum geht es uns eigentlich?*
Ausgangssituation und Potenzial der „Wege des **Holzes**“
- *Was ist geplant?*
Aufbau und Maßnahmen des INTERREG-Projekts



Wege des Holzes

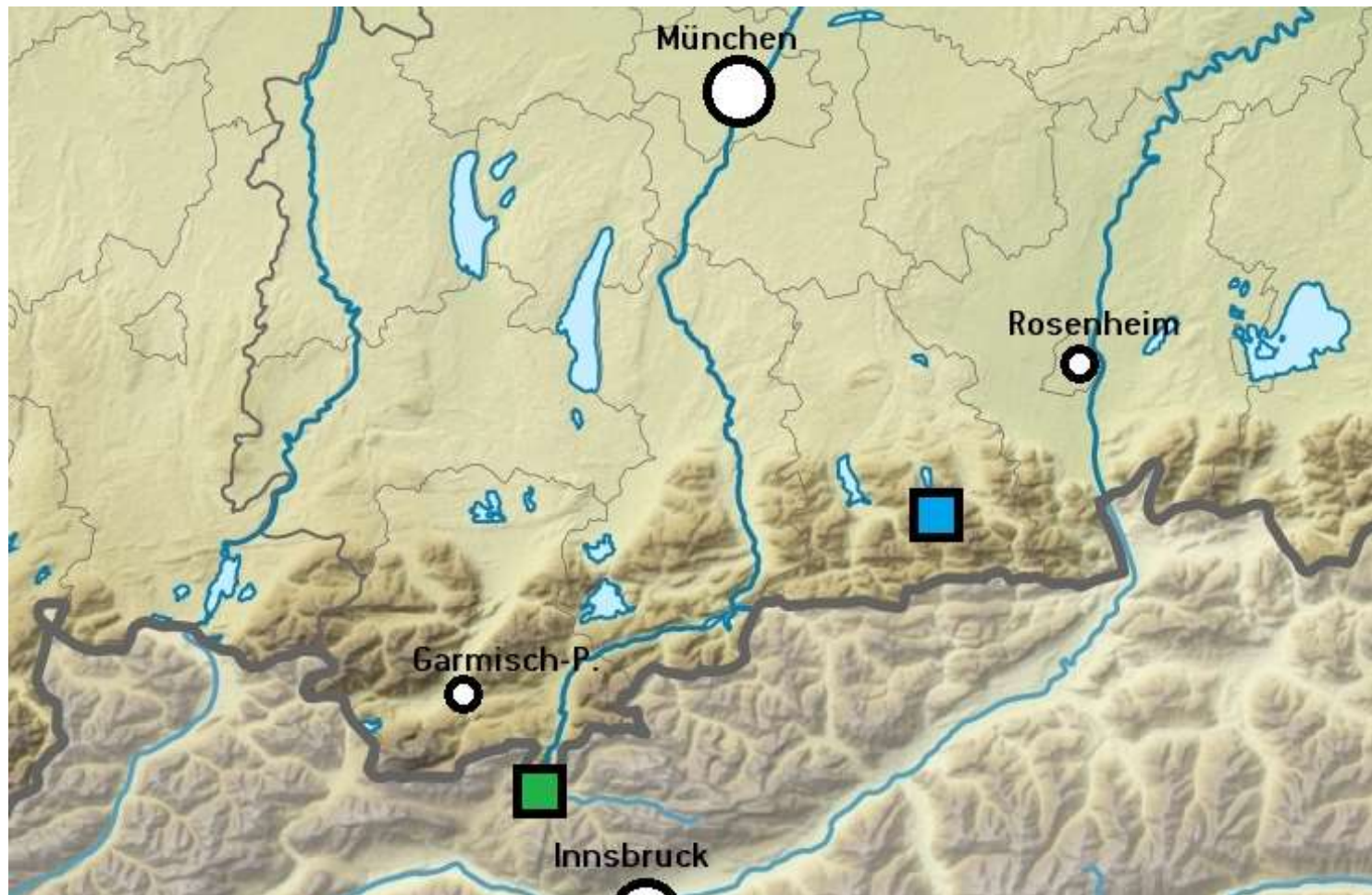
Kulturell und ökologisch grenzüberschreitend



Bayerisches Staatsministerium für
Umwelt und Verbraucherschutz



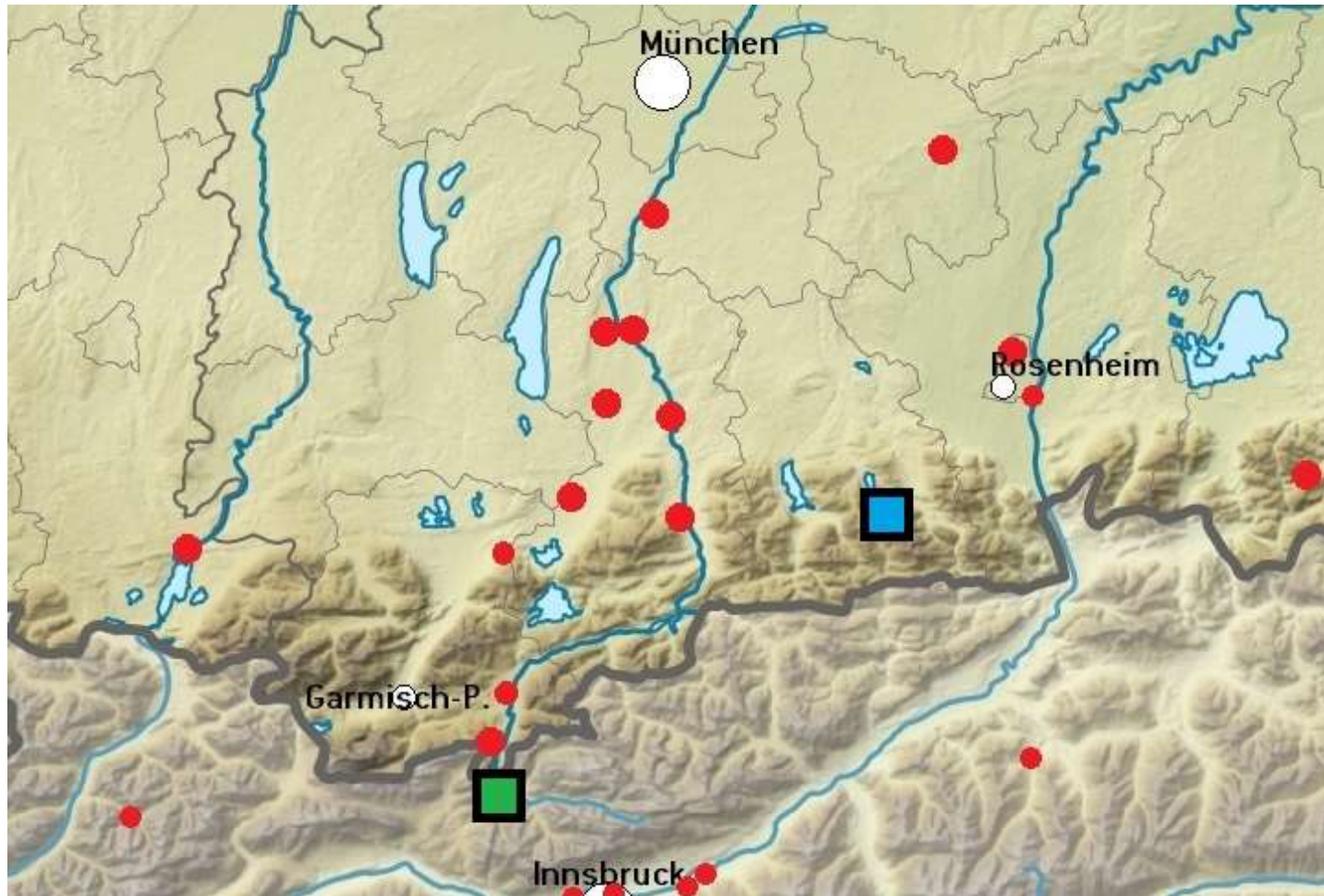
Projektgebiet



Bayerisches Staatsministerium für
Umwelt und Verbraucherschutz



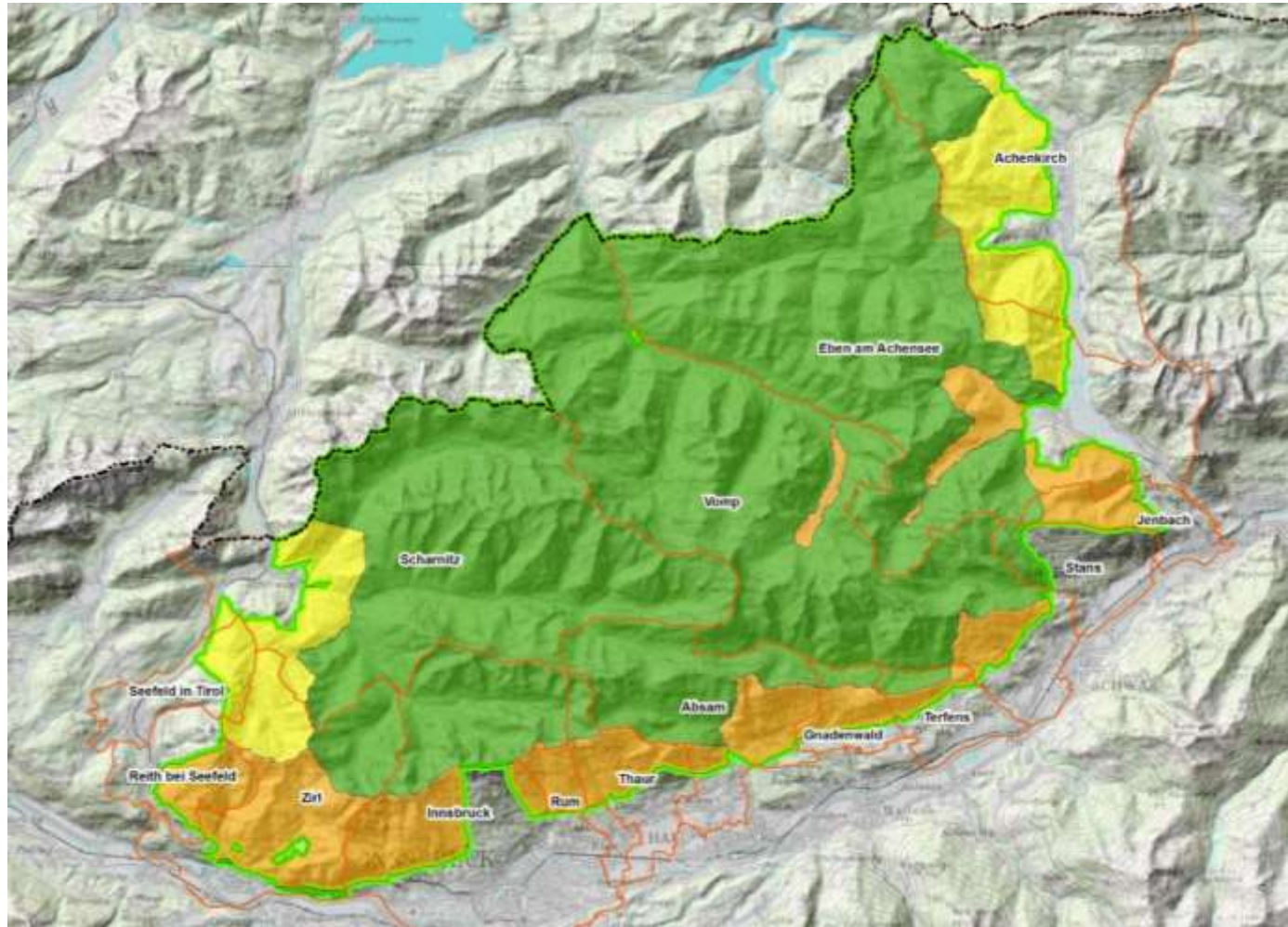
Bestehende Institutionen



Bayerisches Staatsministerium für
Umwelt und Verbraucherschutz



Naturpark Karwendel



Bayerisches Staatsministerium für
Umwelt und Verbraucherschutz



Natura 2000-Gebiet Mangfallgebirge



Bayerisches Staatsministerium für
Umwelt und Verbraucherschutz



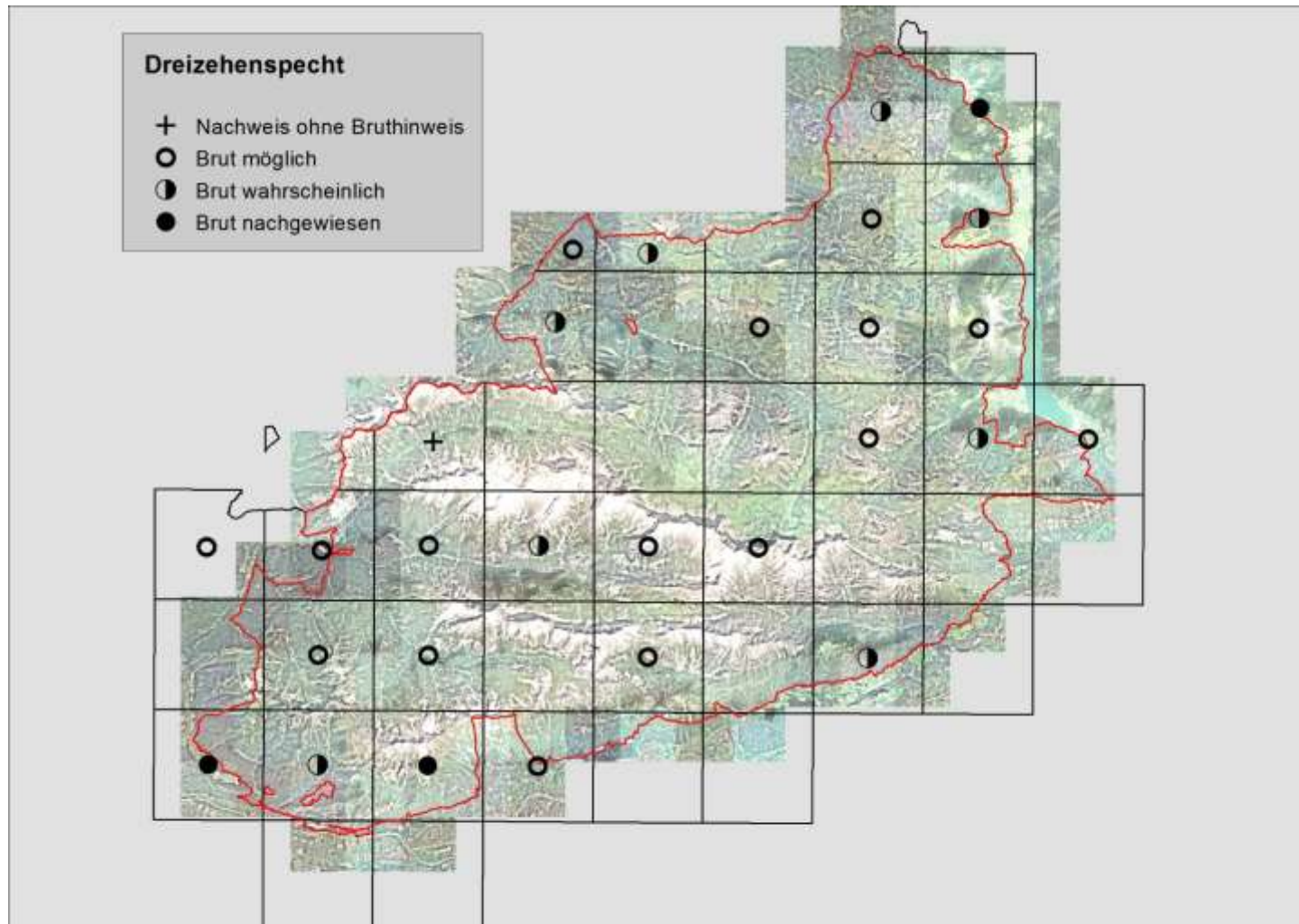
Naturkundliche Schätze im Bergwald



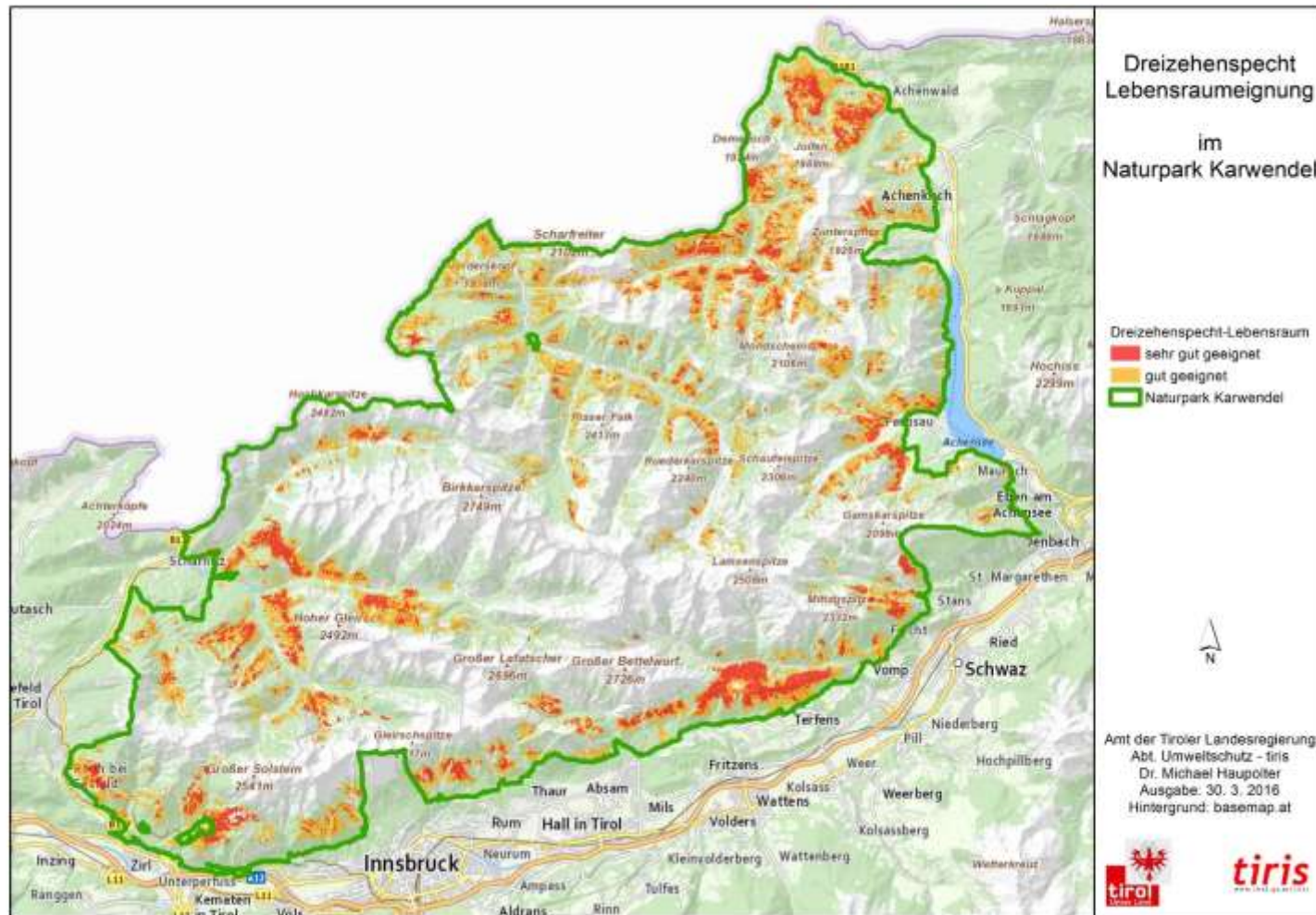
Bayerisches Staatsministerium für
Umwelt und Verbraucherschutz



Naturkundliche Schätze im Bergwald



Naturkundliche Schätze im Bergwald



Bayerisches Staatsministerium für
Umwelt und Verbraucherschutz



MARKT WÄSMÜHL
FRIEDHOFSMUSEUM
SCHLIERSEE



Naturkundliche Schätze im Bergwald



Bayerisches Staatsministerium für
Umwelt und Verbraucherschutz



Naturkundliche Schätze am Wildfluss



Bayerisches Staatsministerium für
Umwelt und Verbraucherschutz



Naturkundliche Schätze am Wildfluss



Bayerisches Staatsministerium für
Umwelt und Verbraucherschutz



Ziele

- An den strategischen Hotspots Zentren für naturnahen Tourismus schaffen
- Inwertsetzung des Natur- und Kulturerbes durch innovative Ausstellungen
- Nachhaltigkeit durch Vernetzung
- Förderung öffentlicher Anreise
- Aufbereitung des versammelten Wissens für die Öffentlichkeit

Bayerisches Staatsministerium für
Umwelt und Verbraucherschutz



Maßnahmen Schliersee



Bayerisches Staatsministerium für
Umwelt und Verbraucherschutz



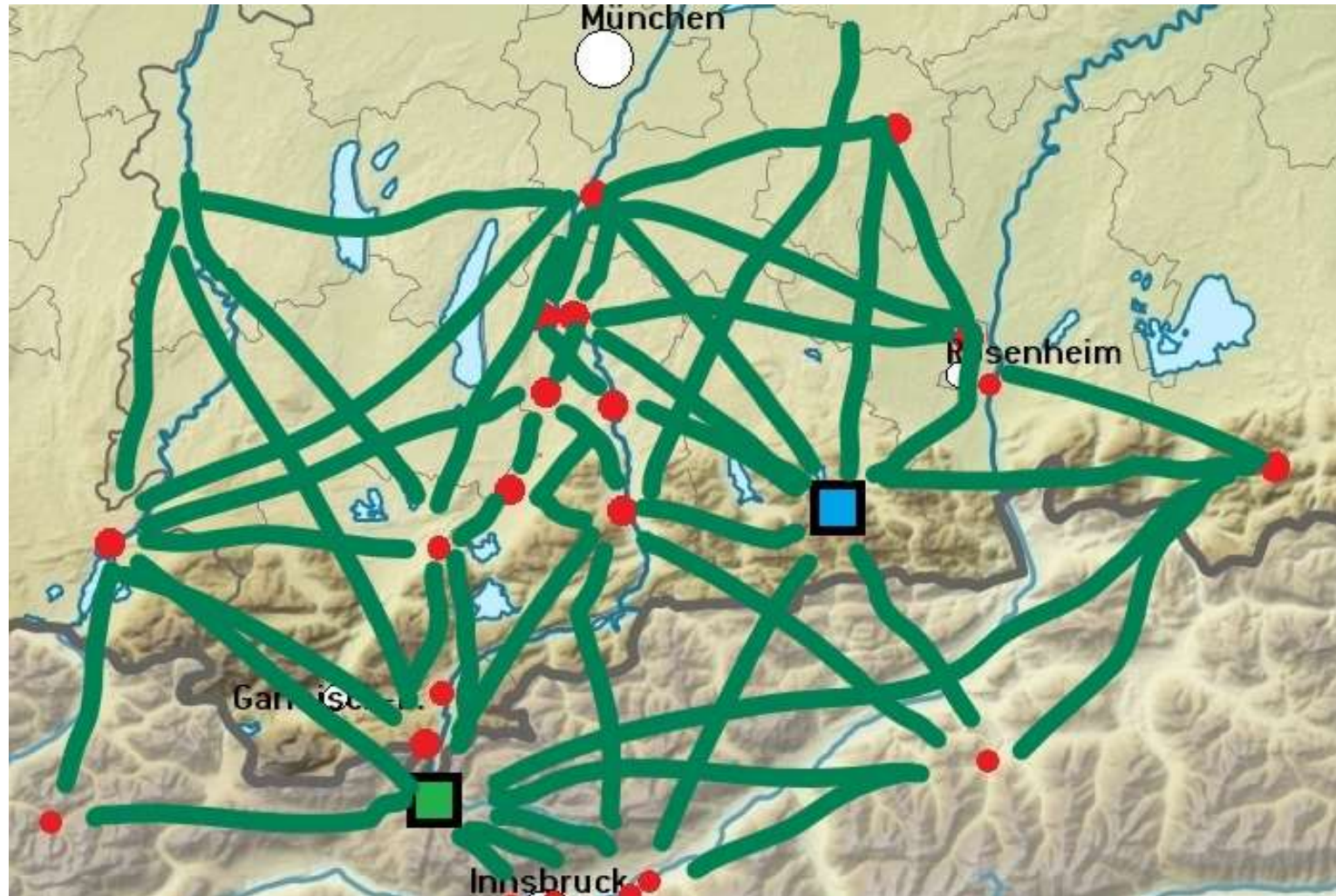
Maßnahmen Scharnitz



Bayerisches Staatsministerium für
Umwelt und Verbraucherschutz



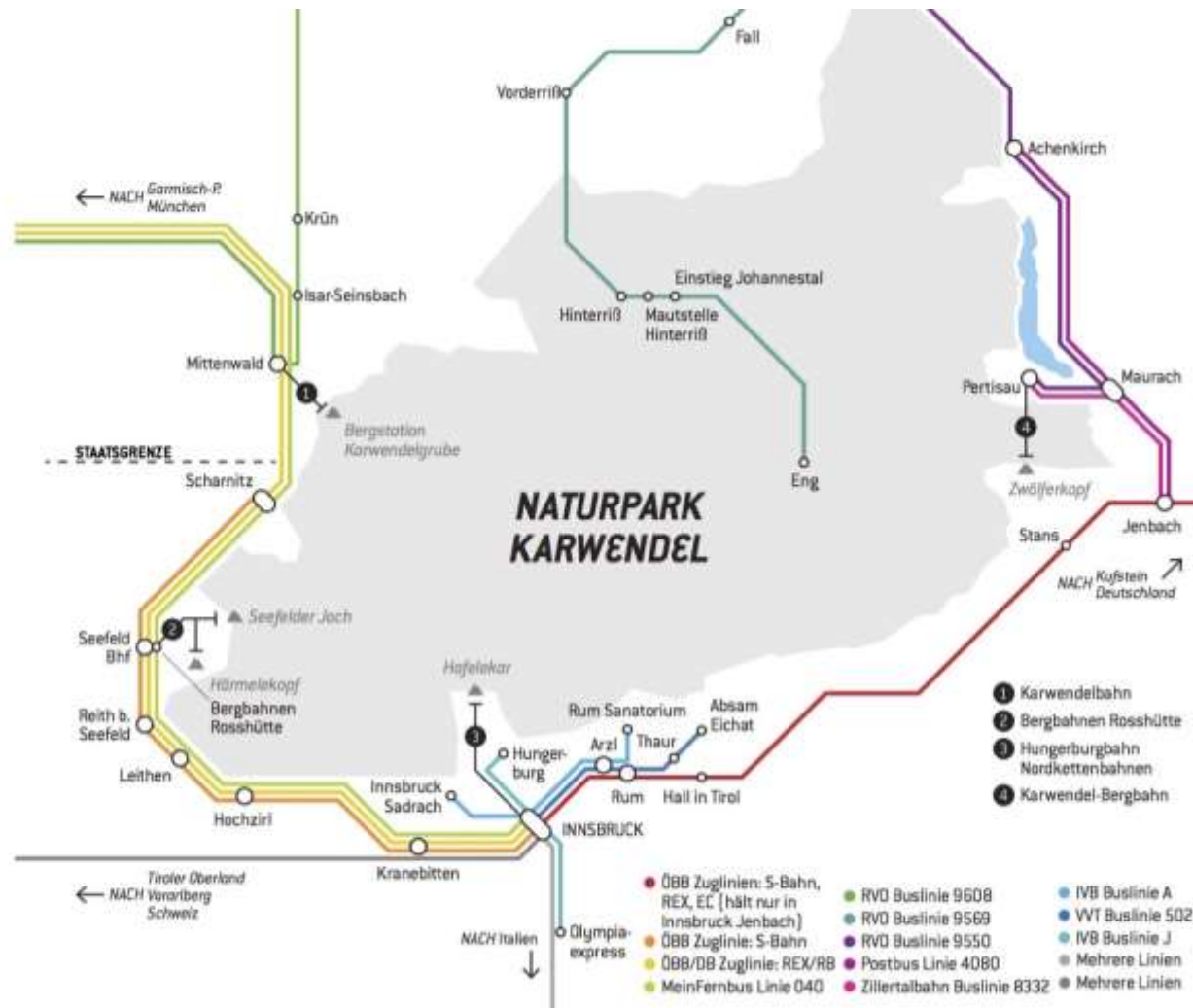
Netzwerk „Wege des Holzes“



Bayerisches Staatsministerium für
Umwelt und Verbraucherschutz




Öffentliche Anreise



Bayerisches Staatsministerium für
Umwelt und Verbraucherschutz



WIKI *Wege des Holzes*



WIKIPEDIA
Die freie Enzyklopädie

- Hauptseite
- Themenportale
- Von A bis Z
- Zufälliger Artikel

Mithachen

- Artikel verbessern
- Neuen Artikel anlegen
- Autorenportal
- Hilfe
- Letzte Änderungen
- Kontakt
- Spenden


Werkzeuge

- Links auf diese Seite
- Änderungen an verlinkten Seiten
- Spezialseiten
- Permanenter Link
- Seiteninformationen
- Wikidata-Datenobjekt

Drucken/exportieren

[Nicht angemeldet](#) [Diskussionsseite](#) [Beiträge](#) [Benutzerkonto erstellen](#) [Anmelden](#)

[Hauptseite](#) [Diskussion](#) [Lesen](#) [Quelltext anzeigen](#) [Versionsgeschichte](#)

**BARCAMP WIKIDACH 17.-19.11. SCHLOSS MANNHEIM**
JETZT ANMELDEN

Willkommen bei Wikipedia

Wikipedia ist ein Projekt zum Aufbau einer Enzyklopädie aus freien Inhalten. [Hilf mit!](#)

[Geographie](#) [Geschichte](#) [Gesellschaft](#) [Kultur](#)


[Artikel nach Themen](#) · [Artikel nach Kategorien](#)

[Kontakt](#) · [Presse](#) · [Statistik](#) · [Sprachen](#)


Wikipedia aktuell


Noch bis Ende Oktober können angemeldete Benutzer beim [Miniaturenwettbewerb](#) und beim [Publikumspreis des Schreibwettbewerbs](#) abstimmen.

Artikel des Tages



Die **U-Bahn München** bildet zusammen mit der S-Bahn das Rückgrat des öffentlichen Personennahverkehrs (ÖPNV) der bayerischen Landeshauptstadt München.





Bayerisches Staatsministerium für
Umwelt und Verbraucherschutz



Danke für Ihre Aufmerksamkeit!



Bayerisches Staatsministerium für
Umwelt und Verbraucherschutz

