



## **HOLZNUTZUNG IM SPANNUNGSFELD: GESTERN - HEUTE - MORGEN**

20.10.2017

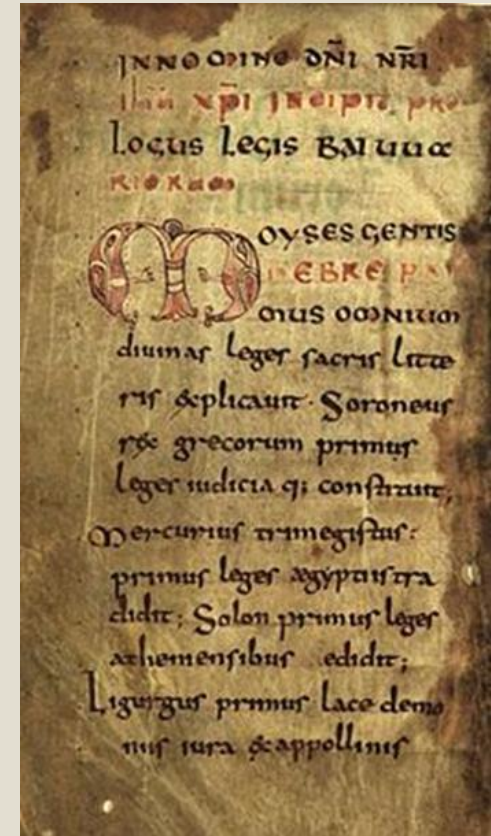
**Was können wir aus der Historie lernen?**

# Rohstoff Holz

- Seit prähistorischer Zeit Rodung zur Holzgewinnung und für den Ackerbau
  - Werkstoff
  - Energieressource
  - Waldweide für die Viehwirtschaft
  - Laubstreu als Düngemittel.

# Frühes Mittelalter

- Zu Beginn des Mittelalters freie Waldnutzung
  - ▣ die Lex Baiuvariorum schützte vor allem fruchttragende Bäume
- Ab 6. Jahrhundert Einschränkung von Nutzungsrechten
  - ▣ Komplexes Geflecht verschiedenster Waldrechte (etwa zur Jagd, Schweinemast, Rodung)
  - ▣ Einschränkung bäuerlicher Rechte zugunsten der adeligen oder geistlichen Grundherren



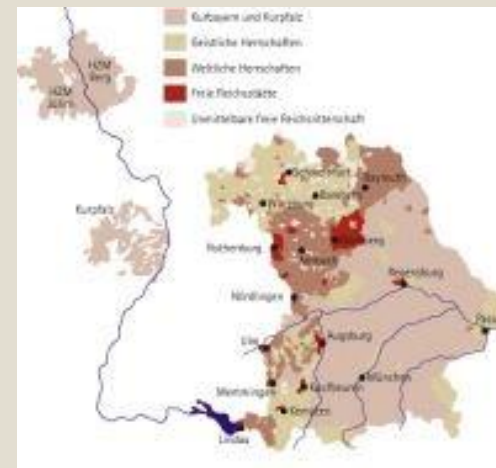
# Besitzrechte am Holz

- Entwicklung von Staatswald
  - Seit Friedrich II. Waldnutzung Regal des Landesherrn (1220/1232)
  - 1568 erste Forstordnung in Bayern unter Albrecht V.
  - 1752 Gründung einer Forstkommission unter Max III. Joseph
  - 1818 Festlegung als Staatsgut



# Besitzrechte am Holz

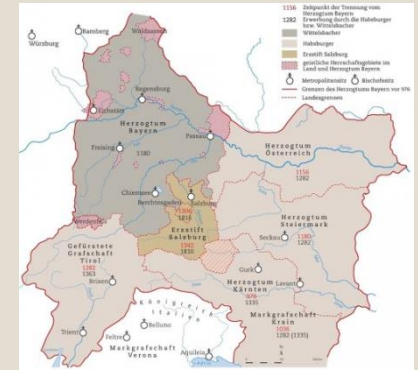
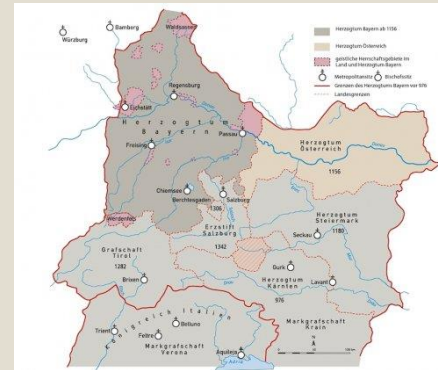
- Entstehung von Privatwald
  - Ab dem 8. Jh. beanspruchen Klosterneugründungen Wald für sich
  - Purifikationen im 18. Jahrhundert entflechten komplexe Rechts- und Eigentumsverhältnisse – es entsteht Privatwald





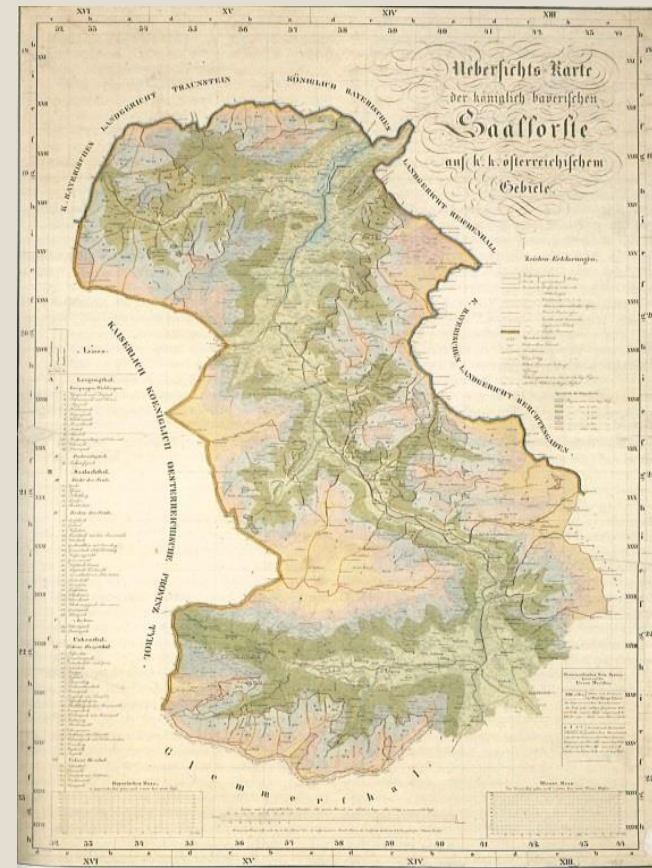
# Diplomatie ums Holz

- Durch Veränderung der Grenzläufe im Alpenraum ergibt sich die Notwendigkeit von Verträgen
- Erschließen der Ressourcen über Joche und Flussläufe



# Diplomatie ums Holz

- Verträge zur Holznutzung meist in Verbindung mit Salzabbau
- Salzburg: Salinenkonventionen ab 1412
- Tirol: Wechsellibell von 1599

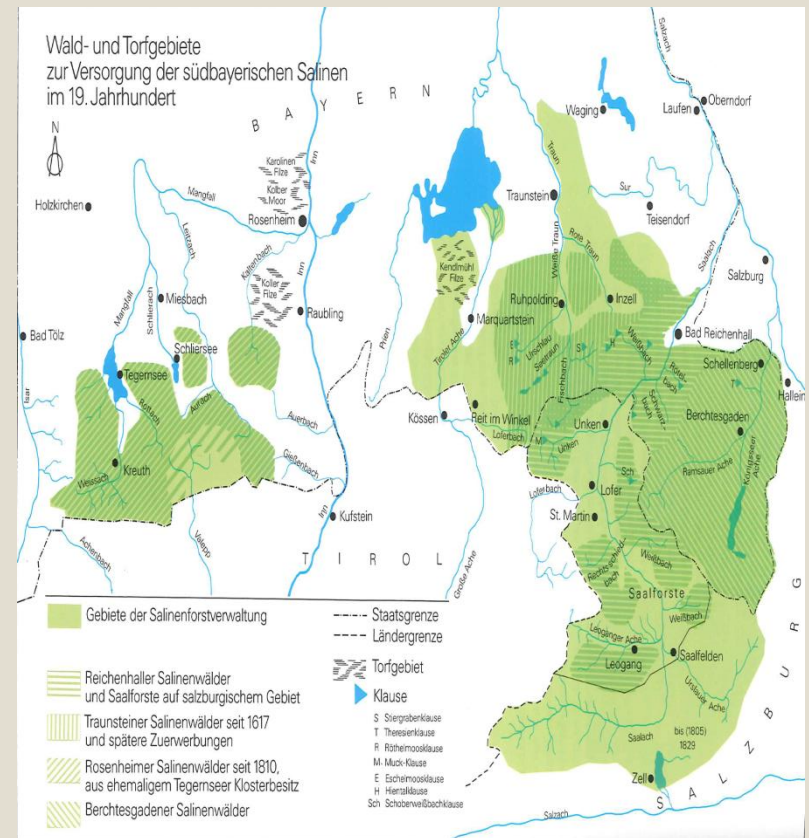
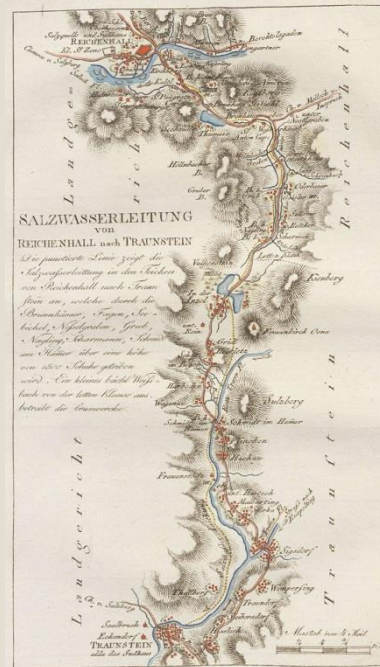


93 „Uebersichts-Karte der königlich bayerischen Saalforste auf k.k. österreichischem Gebiete“, 1836/37 (Staatsarchiv München).

# Holznutzung in der Frühen Neuzeit

## □ Bayern braucht Holz für die Saline

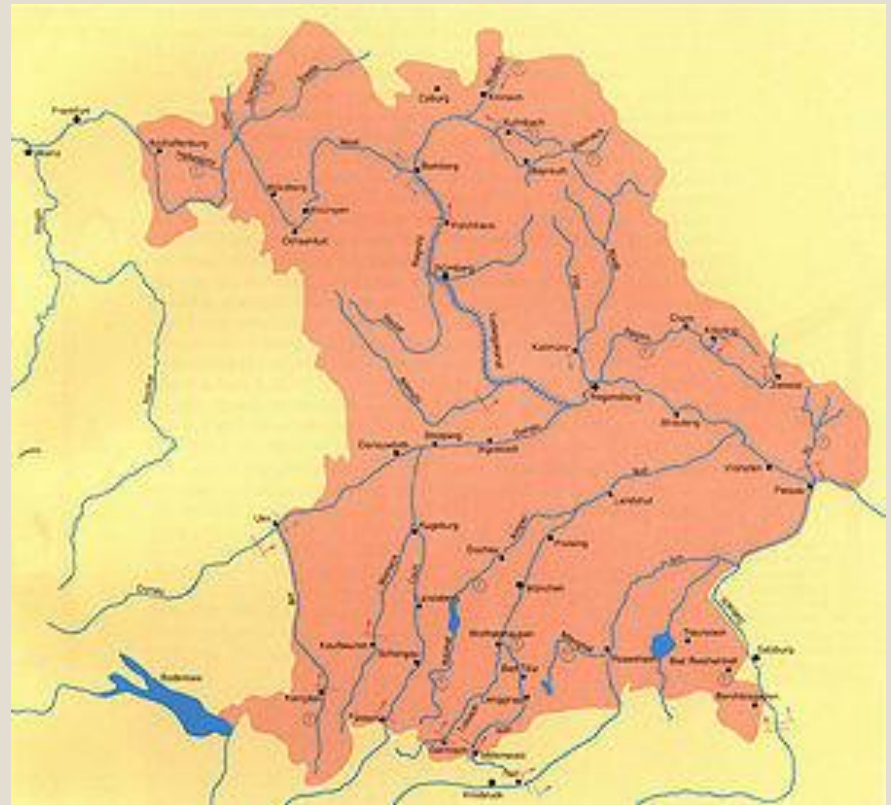
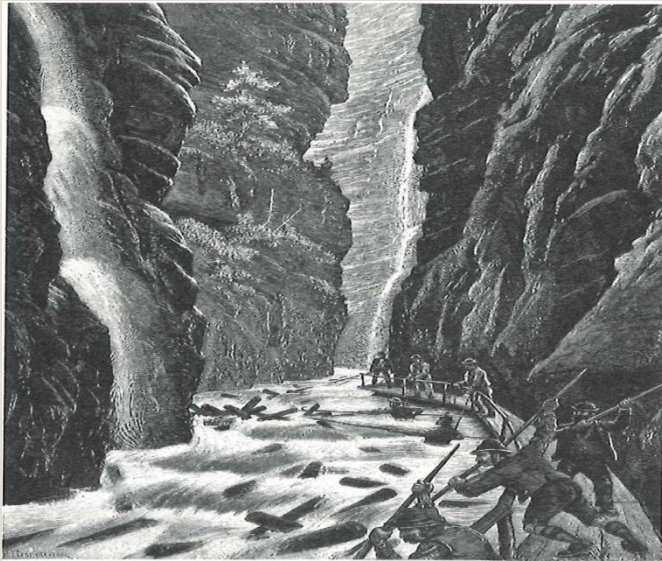
- Brennholz
- Bauholz
- Soleleitung





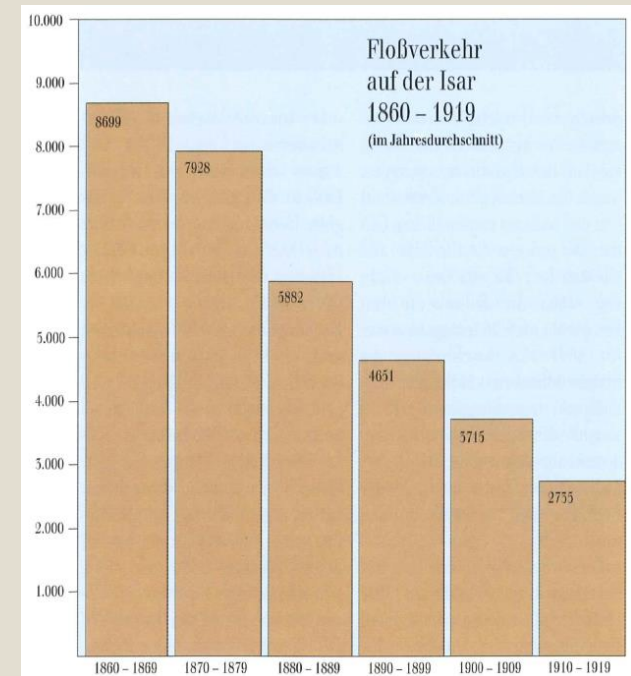
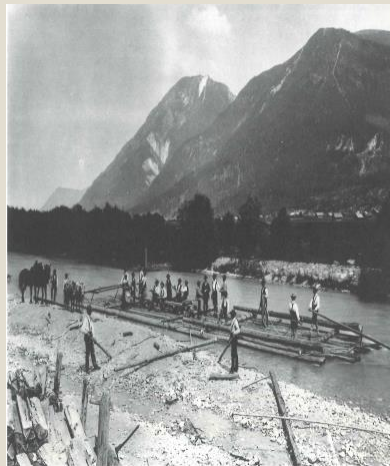
# Transport des Holzes

- Trift
- Flößerei



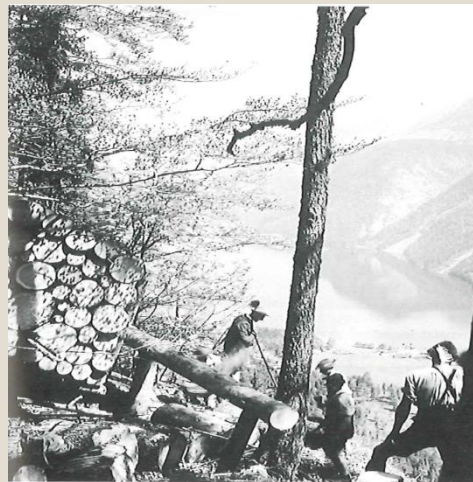
# Transport des Holzes

- Um 1900 Erschließung des Alpenraums durch die Eisenbahn



# Leben der Holzknechte

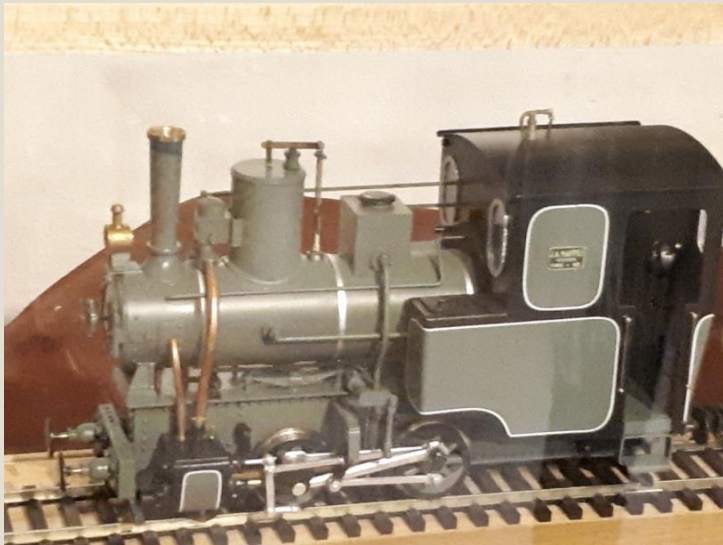
## □ Einfaches, gefährvolles Leben





# Situation am Schliersee

- Späte Erschließung
- Trift Richtung Saline
- „Bockerlbahn“







Vielen Dank für Ihre Aufmerksamkeit!